



Rendez-vous ViaRhôna à destination des professionnels du tourisme

Avril 2024 - 1h

CONSIGNES



Merci de couper votre micro lors des présentations

Merci de vous renommer en précisant :

H : Hébergeur

RES : Restaurateur

L : Loueur

REP : Réparateur

S : Site de visite / Activités de loisir

OT : Office de tourisme

COL : Collectivité

AU : Autre

*Exemple : Je suis gérant de l'hôtel Marguerite, Je me renomme :
"Prénom NOM, H Marguerite"*

PROGRAMME



1. Le tourisme à vélo / chiffres clés
2. Présentation de ViaRhône
3. Étude de fréquentation
4. État des lieux de l'itinéraire
 1. La gouvernance actuelle
 2. Les actualités et infos par tronçons
5. Les outils à votre disposition
6. La marque Accueil vélo : comment bien recevoir des clientèles à vélo ?
7. Échanges

Présentation des intervenants (gouvernance) ViaRhôna



Collectivité en charge de la coordination **du Comité d'itinéraire ViaRhôna** associant près de 150 partenaires

Raphaël TRICHARD, Coordonnateur ViaRhôna, Direction du Tourisme



Animateur de la **Commission dédiée au marketing, à la promotion et communication de ViaRhôna**

Caroline CHOUVY, Animatrice COMARK ViaRhôna

Animation ViaRhôna de proximité



ViaRhôna Nord
Léman - Lyon
Tanguy PETIT



ViaRhôna Médiain
Lyon - Avignon
Vincent TAVARES



ViaRhôna Sud
Avignon - Méditerranée
Sophie BELLIN

Chiffres clés du tourisme à vélo

59 ITINÉRAIRES NATIONAUX

9 millions DE SÉJOURS PAR AN

SNV : Schéma national des véloroutes

VÉLOROUTES

- EuroVelo réalisé
- EuroVelo non réalisé
- SNV réalisé
- SNV non réalisé

ÉVOLUTIONS 2022

- Réalisation EuroVelo
- Réalisation SNV
- Nouvelle inscription au SNV



6 400 PRESTATAIRES ACCUEIL VÉLO

579 PASSAGES au niveau national en moyenne/jour/compteur

454 PASSAGES sur les EuroVélo en moyenne/jour/compteur

INDICATEURS DE FRÉQUENTATION

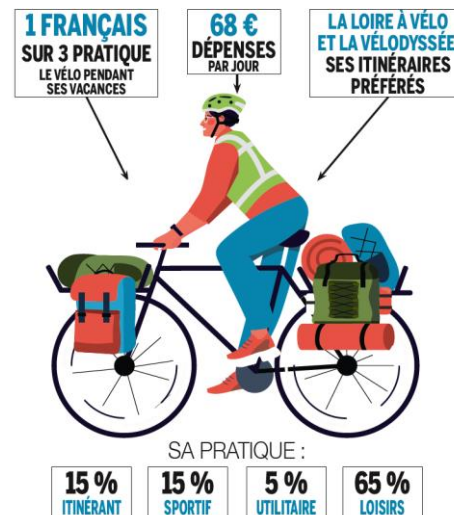
Évolution du nombre de passages de vélos

sur les EuroVélo :	au niveau national
+ 11 %	+ 13 %
<small>(par rapport à 2021)</small>	

Activité pratiquée toute l'année

sur les EuroVélo :	au niveau national
printemps + 29 %	+ 28 %
été + 36 %	+ 31 %
automne + 20 %	+ 24 %
hiver + 15 %	+ 17 %
<small>(répartition des passages annuels)</small>	

(SOURCES : Vélo & Territoires, ObSoCo)



2^e destination mondiale après l'Allemagne
+ 9 millions de séjours cyclistes par an,
des retombées économiques directes
46 % en dix ans

OBJECTIF 2030 : FRANCE = la première destination de tourisme à vélo.

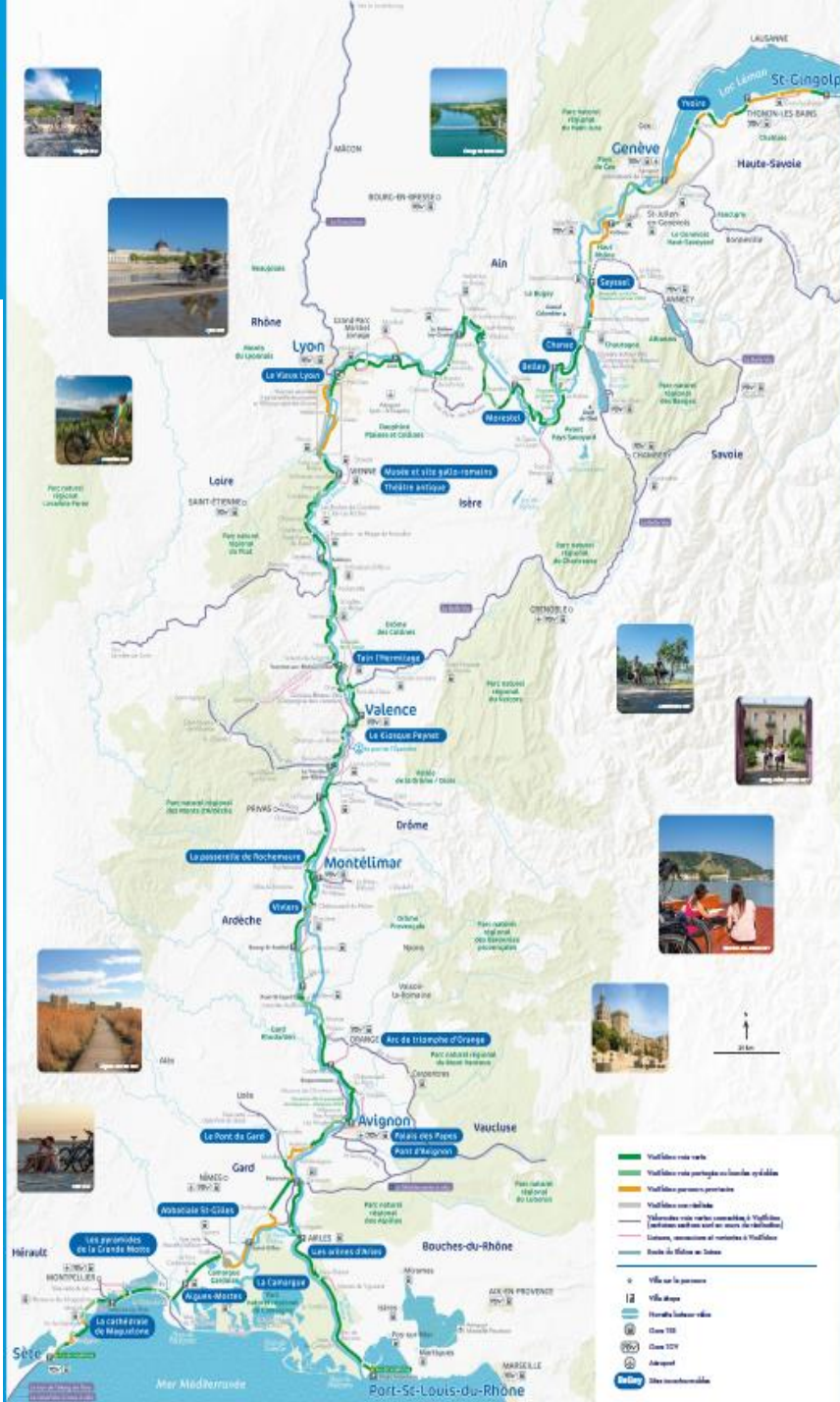
La carte



★ Inscrite au schéma des véloroutes nationales en 2010 et reconnue EuroVelo en 2016 “EV17” ou « Véloroute du Rhône ».

★ Traversant :

- 3 Régions
- 12 départements
- 43 intercommunalités
- 172 communes



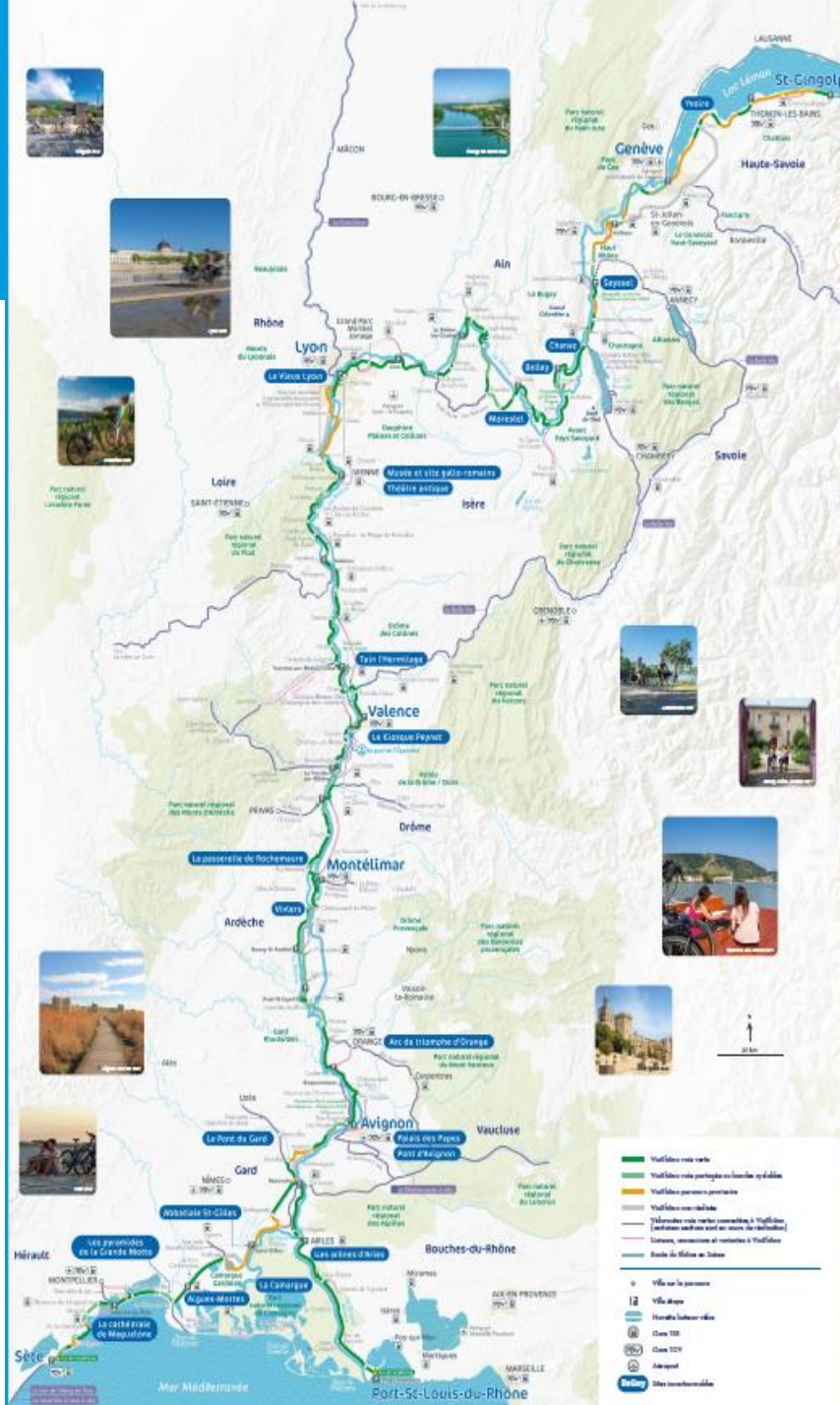
de visite(s)

★ Des aménageurs et cofinanceurs, publics (et privés) historiques : Fonds européens, Etat, Régions, Département, Intercommunalités, Compagnie Nationale du Rhône, ...

La carte



- ✓ 815 km réalisés à environ 85%
- ✓ Entièrement balisée dans les deux sens depuis 2017
- ✓ 65% de l'itinéraire en proximité du Rhône
- ✓ 60% de voies vertes et 40% en voies partagées, à faible circulation



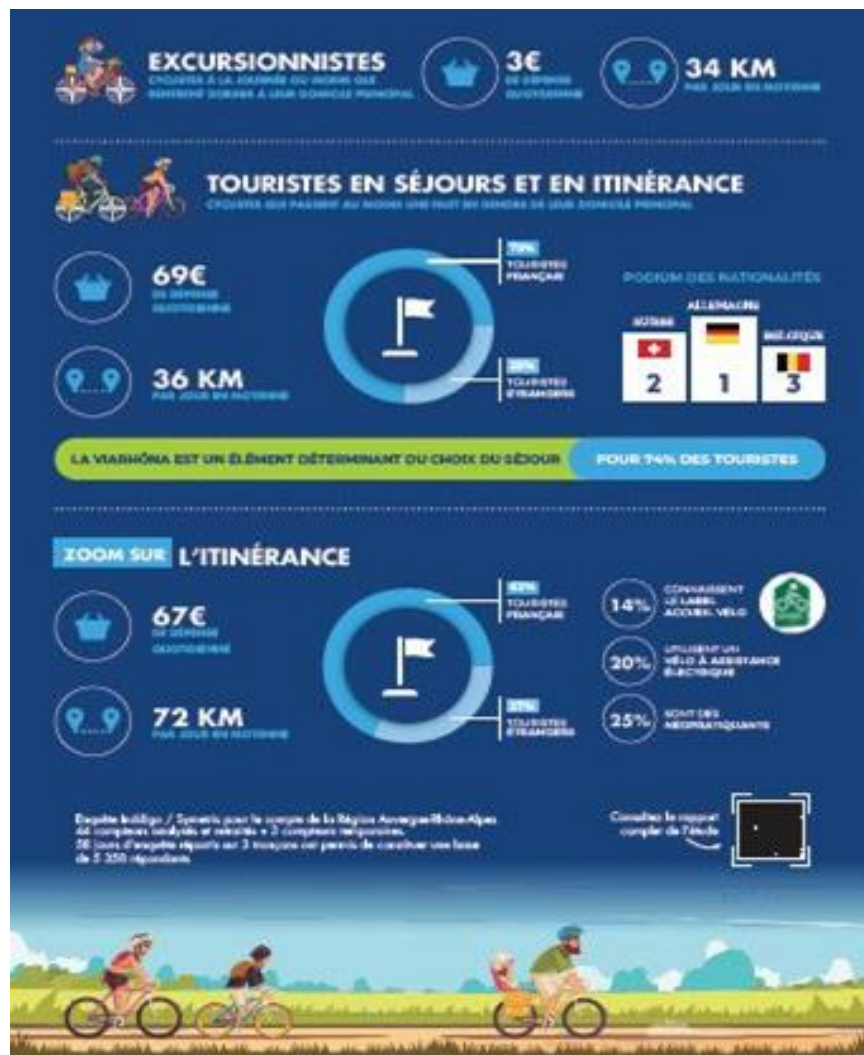
de visite(s)

- ✓ Plus de 30 gares le long du parcours
- ✓ 77 sites naturels protégés et 3 Parcs naturels régionaux
- ✓ 3 villes traversées classées Unesco : Lyon, Avignon, Arles et des monuments prestigieux
- ✓ Un itinéraire accessible, moins de 3% de dénivelé (à l'exception des 120 premiers kilomètres au départ de Saint-Gingolph)

Etude de fréquentation 2022 chiffres clés



<https://www.viarhona.com/espace-pro>



Actualités du tronçon NORD



Le tronçon NORD :

- 330 kilomètres
- 1 Région
- 4 Départements
- 1 Métropole
- 16 EPCI

Bureaux d'information touristique / Tourist Information Offices

ST-GEMIS	Page(s) n°(s)
Page du Lac d'Alpeval et de St-Côme-et-Viviers - 04 78 22 01 10 www.via-rhone.fr/le-lac-d-alpeval	(06)
Val de Chagny Région de Bourgogne - 04 78 22 29 24 www.val-de-chagny-val-de-chaume.fr	(07)
Normandie Centre - 04 78 22 01 10 Les Ardennes - 04 78 22 01 23 Normandie - 04 78 22 01 24 www.normandie.com	(08)
Alsie Information Val de Saône Normandie - 04 78 22 01 25 www.val-de-saone.com	(09)
Méropole Bourgogne Région - 04 78 22 01 26 www.metropole-bourgogne.com	(10)
Le Cotentin (OT de la DCR) Normandie - 04 78 22 01 27 www.cotentin.com	(11)
Dominique Châtelet Normandie - 04 78 22 01 28 www.dominiquechatelet.com	(12)
Alsie Information Grand Est Région de Grand Est - 04 78 22 01 29 www.via-rhone.fr	(13)
Normandie Normandie - 04 78 22 01 30 www.normandie.com	(14)

PREPAREZ VOUS SEJOUR SUR WWW.VIA-RHONE.COM

RESTEZ CONNECTÉS

UN ITINÉRAIRE VÉLO AU FIL DU FLEUVE RHÔNE

Léman Lyon

CARTE ÉDITION 2024

État des lieux de l'itinéraire Actualités du tronçon nord



Le collectif Léman - Lyon :

- Un programme d'actions depuis 2017
- 16 EPCI et 4 Départements partenaires
- Plan d'actions de 150 000€ / an
- Un séminaire par an, ouvert aux socio-professionnels en lien avec leurs OT



État des lieux de l'itinéraire

Actualités du tronçon nord

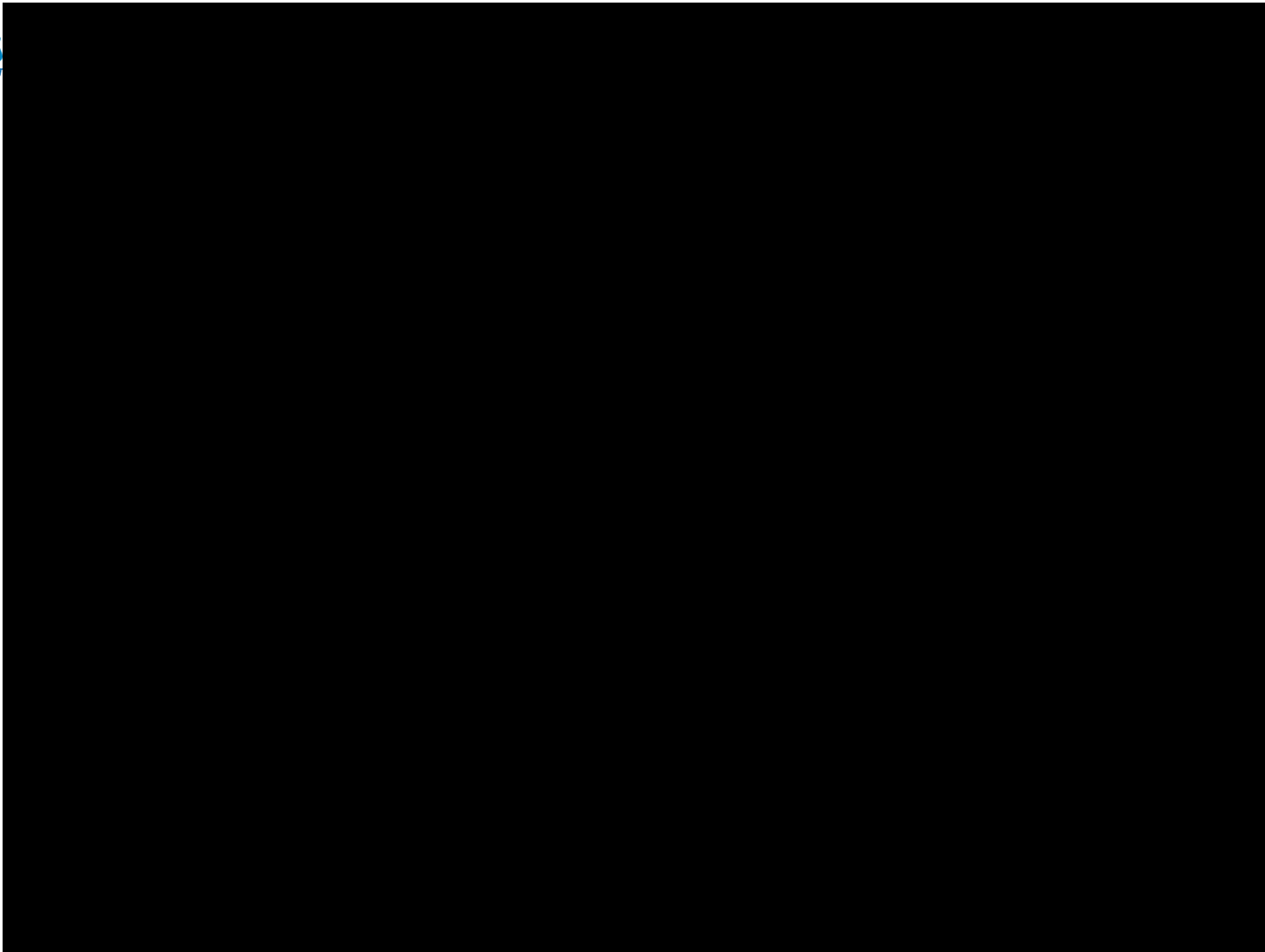


- La partie nord-isère est complétée depuis 2023
- La partie sud Léman est en cours de mise en oeuvre : schéma directeur sur Thonon Agglomération (2026 - 2027) et études de faisabilité sur Evian Pays d'Abondance
- La partie Thonon - Seyssel devrait ouvrir entre 2026 et 2028
- Projet de dévier / doubler VR par Annemasse - 2026 / 2028
- La partie Motz - Vions devrait ouvrir entre 2025 et 2026

- Le collectif Léman - Lyon travaille sur des offres de séjours sur chaque EPCI et sur le tronçon
- Campagnes vidéos ([lien](#)) et photos réalisées en 2023. Campagne photos relancée en 2024.
- Signalétique complètement améliorée entre 2025 et 2026
- Densification des aires de services et haltes repos
- Newsletter distribuée par les OT

État des lieux de l'itinéraire

Actualités du tronçon nord



État des lieux de l'itinéraire

Actualités du tronçon médian



ViaRhôna Médian Lyon - Avignon :

- 300 kilomètres
- 3 régions
- 7 départements
- 20 communautés de communes
/ 20 offices de tourisme



État des lieux de l'itinéraire Actualités du tronçon médian



Les perspectives 2024

- Développer le fonctionnement en tronçon et en ateliers techniques
- Etat des lieux et amélioration de l'offre ViaRhôna
- Mise en tourisme de la véloroute et des territoires
- Intégration et développement du réseau des socio-professionnels.



État des lieux de l'itinéraire

Actualités du tronçon médian



Les nouveautés

- Une nouvelle passerelle à Avignon pour rejoindre l'île de la Barthelasse.
- Des aménagements vélos réalisés: deux accotements sur les ponts de Saint-Vallier et La-Roche-de-Glun
- Liaison facilitée avec de la signalétique vers le Train de l'Ardèche (Saint-Jean-de-Muzols)
- Passerelle reliant ViaRhôna à la Via Venaissia
- Passerelle de Bourg-lès-Valence et nouveau tracé ViaRhôna dans Valence



Photo prise sur le site Vaucluse.fr

État des lieux de l'itinéraire

Actualités du tronçon sud



ViaRhôna SUD d'Avignon à la Mer (Port Saint Louis du Rhône et Sète) :

- **235 km** soit 29% de l'itinéraire total :
64% de voies vertes (150 km) et
36% de voies partagées (85 km)
- **2 régions** et leur Comité Régional
du Tourisme
- **4 départements** et leur Agence
Départementale du Tourisme
- **9 communautés de communes et
2 Métropoles** et leur office de tourisme



État des lieux de l'itinéraire

Actualités du tronçon sud



Les nouveautés par département

- **Dans le Vaucluse** : une nouvelle passerelle de 200m à Avignon pour rejoindre l'île de la Barthelasse
- **Dans les Bouches-du-Rhône** : possibilité de transporter son vélo à l'arrière des cars entre Port Saint Louis du Rhône et Arles
- **Dans le Gard** : Beaucaire-Bellegarde et Beaucaire-Fourques en 100% voie verte ; Travaux entre Bellegarde et St Gilles, puis St Gilles (Pont d'Espeyran) et Gallician démarreront en septembre - Ouverture été 2025
=> **15,4 km et 9,5 km de voie verte en bord de canal**
- **Dans l'Hérault** : sécurisation de la passerelle de Vic-la-Gardiole



État des lieux de l'itinéraire

Actualités du tronçon sud



Les perspectives 2024

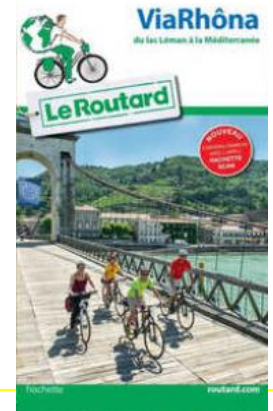
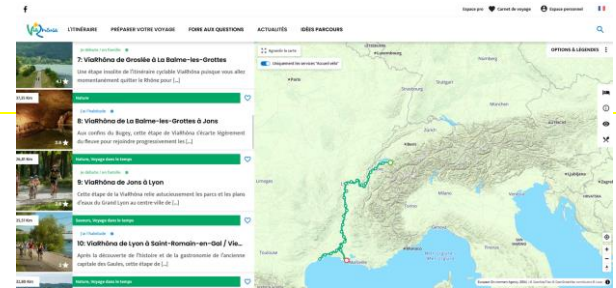
- Mettre en place des ateliers thématiques : amélioration des étapes sur le site internet, boucles locales, aires de services, autre selon besoins
- Réalisation à vélo d'un état des lieux des aires de services fin avril
- Améliorer les services sur l'itinéraire et les valoriser
- Mieux faire connaître ViaRhôna aux socio-professionnels du réseau



LES SUPPORTS DE PROMOTION



- 1 site web : **500 000 visites/an viarhona.com**
- Une page FB+ campagnes dédiées - **138 000 fans**
- Relations presse, accueils journalistes et influenceurs
- Campagnes digitales sur plateformes d'itinéraires
- Cartes touristiques 30 000 ex en FR chaque année + 5000 ex en anglais, allemand et NL
- Intégration de contenus dans des supports print (Routard Mag, Supports suisse...)
- Participation à des salons professionnels : RDV en France , Cycle Summit , Green France
- Participation à des salons grand public – Fr et étrangers
- Visuels libres de droit et vidéos promotionnels
- 1 espace pro libre d'accès <https://www.viarhona.com/espace-pro>
- 1 guide du Routard (2019)
- 1 nouveau livre Ouest France



Accueil vélo et/ou comment bien recevoir des clientèles à vélo



Contact général

Devenir Accueil Vélo permet de :

- ★ **Rassurer les clientèles à vélo**, notamment étrangères, sur la qualité des services mis à leur disposition, dans le but de faciliter leur voyage à vélo.
- ★ **Promettre un accueil de qualité** aux clientèles cyclistes et voyageurs à vélo en France, pour prolonger l'expérience clients à l'international.

En rejoignant la marque, vous allez pouvoir :

1. Améliorez votre visibilité auprès des touristes
2. Bénéficiez des supports de communication (web et dépliants touristiques) de l'itinéraire et du territoire (cartes ViaRhôna)
3. Devenir acteur d'une dynamique en pleine croissance
4. Entrez dans un réseau local et national de prestataires privilégiés

En rejoignant la marque, vous serez visible :

1. Sur les sites web [France Vélo Tourisme](#) et [ViaRhôna](#)
2. Sur le site des Offices de Tourisme partenaires
3. Sur les sites web partenaires Accueil Vélo : pages spécifiques des Comités Régionaux du Tourisme (CRT), des Agences Départementales du Tourisme (CDT/ADT)

Accueil vélo et/ou comment bien recevoir des clientèles à vélo



Derniers petits conseils :

1. Pour aller plus loin : [Formation Trajectoires Tourisme](#)
2. Prévoyez un espace sécurisé pour entreposer les vélos : différentes options existent selon votre situation et vos besoins (de l'arceau vélo au garage sécurisé)
3. Prévoyez du matériel de réparation et quelques outils en libre-service : on n'est jamais à l'abri d'un petit pépin technique, et rien ne vaut des solutions de dépannage les plus nombreuses et les mieux réparties possible ! Liste non exhaustive : matériel pour crevaison, jeu de clés standard, câble de frein, lubrifiant, pompe à pied ...
4. Si vous souhaitez accueillir des VTT, pensez à un espace de nettoyage : libre accès à l'eau, jet d'eau, brosse...
5. Proposez des vélos à disposition ou en location (adultes et enfants) avec quelques équipements (casques, antivols, sacoches ou panier...), sinon ayez en tête quelques adresses de loueurs de cycle à proximité de votre établissement.
6. Si vous assurez la restauration, ou même le petit-déjeuner ou les paniers pique-nique, pensez « menus rapides », « vente sur place ou à emporter », mais aussi « bonne cuisine du terroir » et très dans l'air du temps « circuits courts et produits locaux ». Dans tous les cas, le repas est calorique et énergétique, adapté à l'effort.

Temps d'échanges



Avez-vous des questions ?

Merci et bonne saison !



Contact

Vos référents sur ViaRhôna :

Raphael Trichard - Coordonnateur ViaRhôna - Raphael.TRICHARD@auvergnerhonealpes.fr

*Caroline CHOUVY - Animatrice de la commission marketing -
c.chouvy@auvergnerhonealpes-tourisme.com*

Tanguy PETIT - animateur du tronçon Léman-Lyon T- tanguy.petit@balconsdudauphine.fr

*Vincent TAVARES - animateur du tronçon Lyon-Avignon -
viarhona-median@valenceromanstourisme.com*

*Sophie BELLIN - animatrice du tronçon Avignon - La Méditerranée -
sophie.bellin@veloloisirprovence.com*