

Enquête de fréquentation ViaRhôna 2022

Éléments par tronçon



Le Comité d'itinéraire a piloté et financé une étude sur la fréquentation ViaRhôna 2022, réalisée par le cabinet Inddigo/Symetris.

Présentée en Comité d'itinéraire en mai 2023 (résultats provisoires) et en COTECH (résultats définitifs) en juillet 2023.

Le rapport définitif est disponible sous [l'espace Pro de ViaRhôna](#).

=> Document de référence pour les prochaines années

- Mis à disposition des acteurs ViaRhôna
- Qui se veut appui pour leurs stratégies et actions
- A mettre en relation avec les autres études réalisées ou à réaliser (signalétique, services, ...)

Enquête de fréquentation ViaRhôna 2022

Éléments par tronçon



Point important : dans le rapport global, l'absence de données par tronçon pour certains items signifie qu'il n'y pas d'écarts significatifs entre chacun d'eux.

Des différences par tronçon sont mentionnées, mais la présentation est thématique.

Ce document récapitule des données par tronçon :

- 4 cartes sur l'itinéraire mais zoom possible sur les tronçons
- 14 items par tronçons
- 3 items par département

I - Enquête de fréquentation ViaRhôna 2022

Éléments par tronçon : Cartes de fréquentation



Le rapport présente 4 cartes sur la fréquentation 2022

<u>A</u>	Zoom sur la fréquentation totale de ViaRhôna en 2022 (p15)
<u>B</u>	Zoom sur la fréquentation des touristes de séjour ViaRhôna en 2022 (p17)
<u>C</u>	Zoom sur la fréquentation des itinérants ViaRhôna en 2022 (p19)
<u>D</u>	Zoom sur la fréquentation des excursionnistes ViaRhôna en 2022 (p21)

I - Enquête de fréquentation ViaRhôna 2022

Éléments par tronçon : Cartes de fréquentation

A

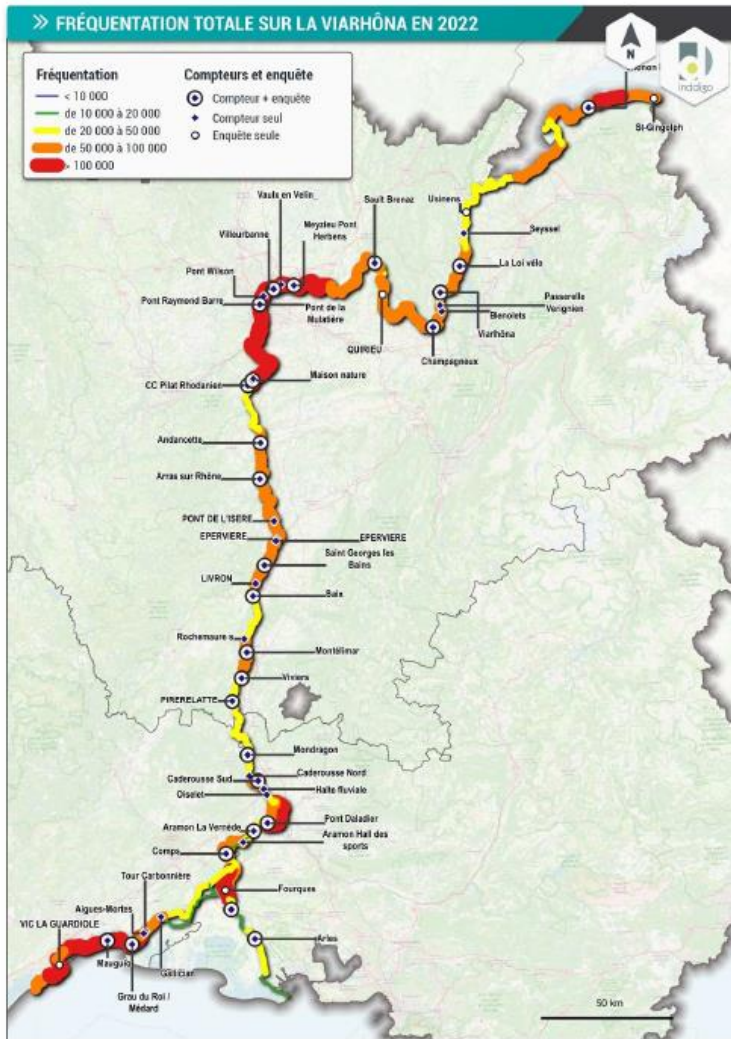


Figure 4 Fréquentation annuelle extrapolée (2022) sur les différents segments d'analyse (en passages)

B

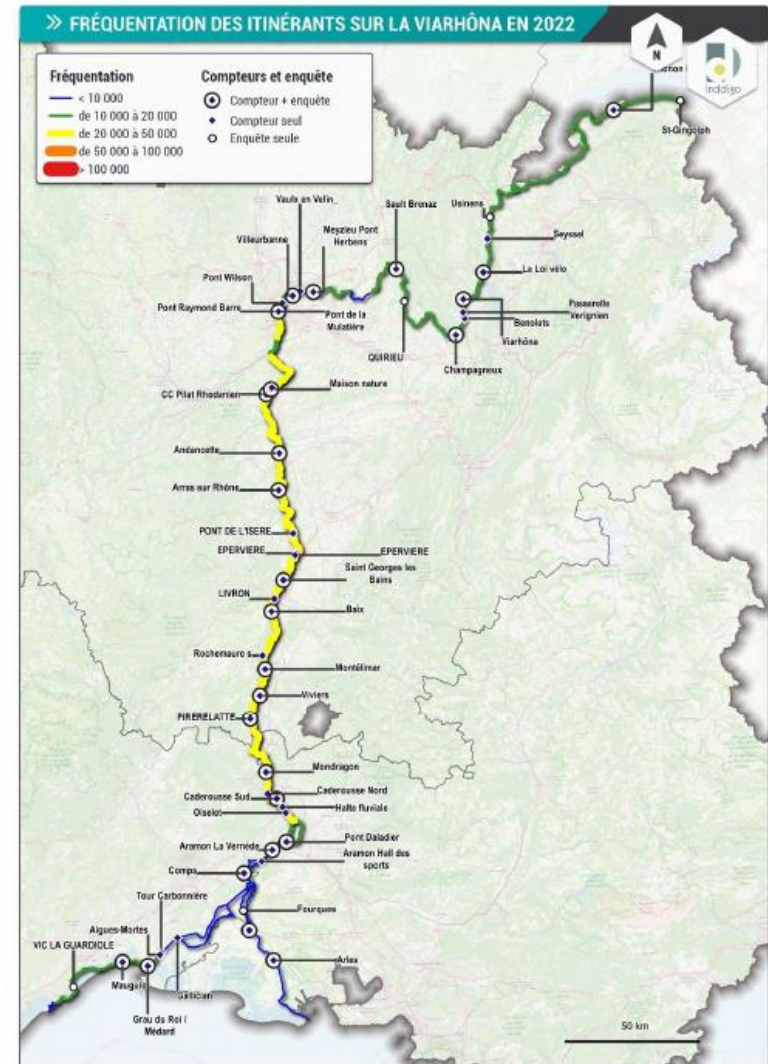


Figure 5 Fréquentation annuelle extrapolée (2022) des itinéraires sur les différents segments d'analyse (en passages)

I - Enquête de fréquentation ViaRhôna 2022

Eléments par tronçon : Cartes de fréquentation

C

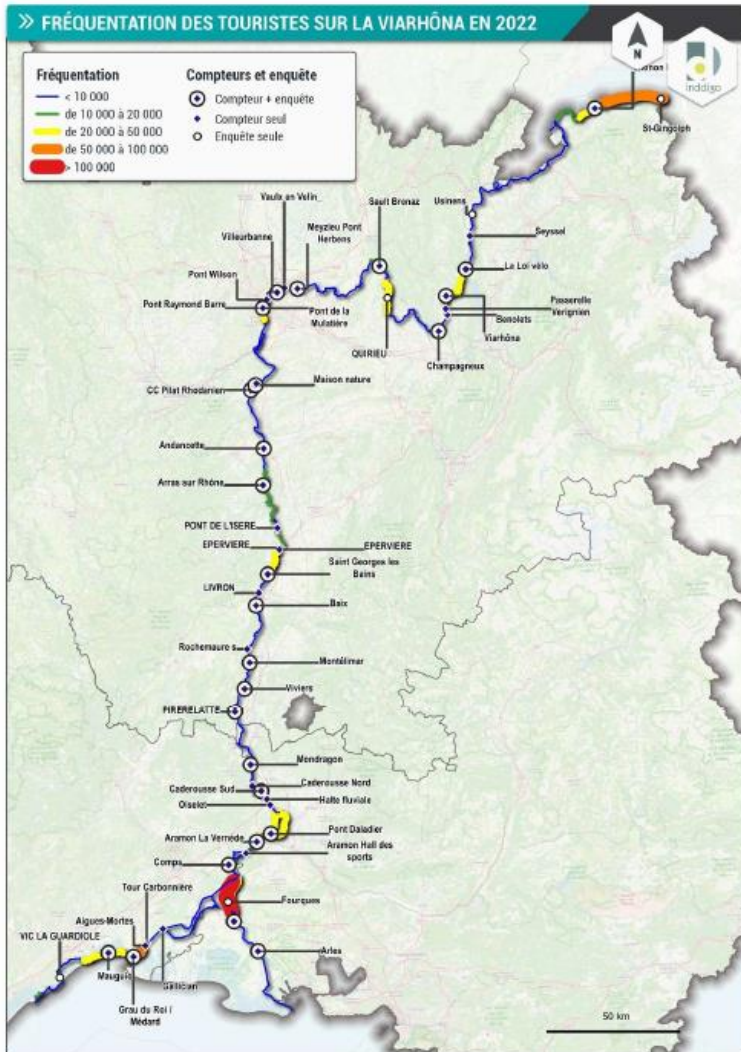


Figure 6 Fréquentation annuelle extrapolée (2022) des touristes à vélo en séjour par sections (en passages)

D

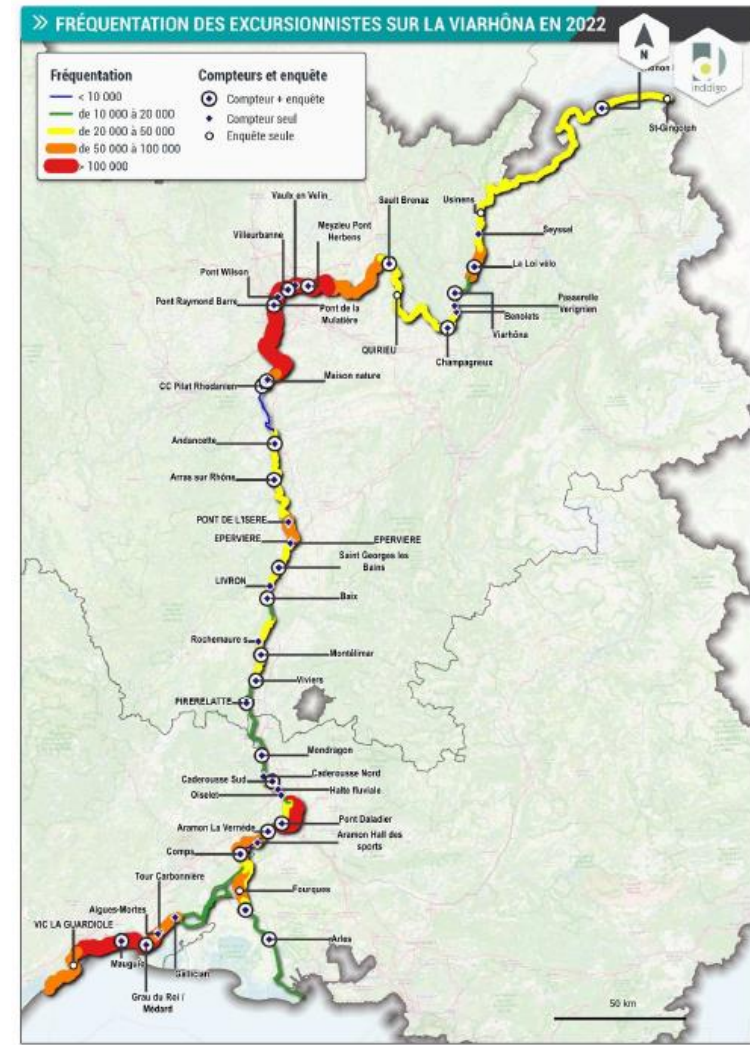


Figure 7 Fréquentation annuelle extrapolée (2022) pour les excursionnistes par sections (en passages)

II - Enquête de fréquentation ViaRhôna 2022

14 items par tronçon



Le rapport présente 14 items par tronçons

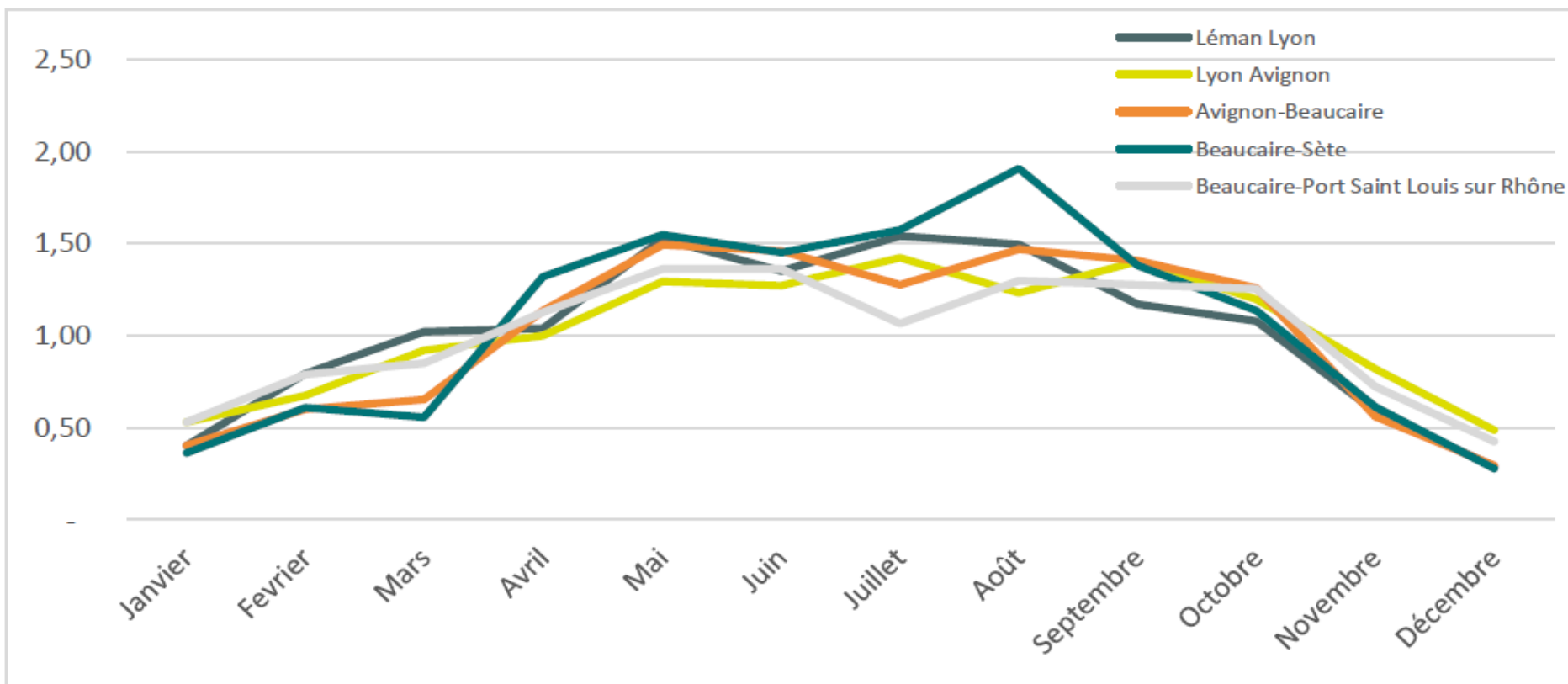
<u>1</u>	Evolution de la fréquentation mensuelle sur les grandes étapes du parcours (p22)	<u>8</u>	Activités pratiquées durant la randonnée par tronçon (p62)
<u>2</u>	Profil des cyclistes par tronçons (p28)	<u>9</u>	Mode d'hébergement des touristes en séjour par tronçon (p74)
<u>3</u>	Catégorie des cyclistes par tronçons (p32)	<u>10</u>	Région d'origine des excursionnistes (p84)
<u>4</u>	Type de vélo par tronçon (p42)	<u>11</u>	Dépenses moyenne totale par tronçon (p86)
<u>5</u>	Mode de possession par tronçon (p44)	<u>12</u>	Distances totales parcourues par catégorie de cyclistes (p88)
<u>6</u>	Format de la sortie par tronçon (p47)	<u>13</u>	Nombre de cyclistes par profil et par tronçons (p89)
<u>7</u>	Mode d'accès à la randonnée du jour par tronçon de la sortie par tronçon (p56)	<u>14</u>	Impact économique de niveau II (p90)

II - Enquête de fréquentation ViaRhôna 2022

14 items par tronçon



1- Evolution de la fréquentation mensuelle sur les grandes étapes du parcours (p23)



Évolution de la fréquentation mensuelle sur les grandes étapes de la Via Rhôna (échelle : variation moyenne journalière par mois à la moyenne journalière annuelle = 1)

II - Enquête de fréquentation ViaRhôna 2022

14 items par tronçon



2- Profil des cyclistes par tronçons (p29)

RÉPARTITION DES PROFILS DE CYCLISTES PAR TRONÇONS	AVIGNON-BEAUCAIRE ¹			BEAUCAIRE-PORT SAINT LOUIS SUR RHÔNE ²			BEAUCAIRE-SÈTE ³			LYON - AVIGNON ⁴			SUISSE-LYON ⁵		
	N	% (N)	PRCT	N	% (N)	PRCT	N	% (N)	PRCT	N	% (N)	PRCT	N	% (N)	PRCT
Excursionniste	26K	73%		50K	39%		241K	79%		1M	89%		470K	74%	
Touriste	6K	17%		76K	59%		49K	16%		83K	5%		90K	14%	
Itinérant	4K	10%		3K	2%		16K	5%		88K	6%		72K	11%	
Total	36K	100%	–	130K	100%	–	306K	100%	–	511K ¹	100%	–	631K	100%	–

¹ Sur 47 Obs. ² Sur 91 Obs. ³ Sur 159 Obs. ⁴ Sur 936 Obs. ⁵ Sur 635 Obs.

II - Enquête de fréquentation ViaRhôna 2022

14 items par tronçon



3- Catégorie des cyclistes par tronçons (p33)

CATÉGORIES DE CYCLISTES PAR TRONÇONS	AVIGNON-BEAUCAIRE ¹			BEAUCAIRE-PORT SAINT LOUIS SUR RHÔNE ²			BEAUCAIRE-SÈTE ³			LÉMAN-LYON ⁴			LYON - AVIGNON ⁵			
	N	% (N)	PRCT	N	% (N)	PRCT	N	% (N)	PRCT	N	% (N)	PRCT	N	% (N)	PRCT	
Loisir	21K	58%		107K	83%		198K	65%		315K	50%		886K	59%		
Sportif	10K	27%		17K	13%		72K	24%		219K	35%		298K	20%		
Utilitaire	2K	5%		2K	2%		20K	7%		25K	4%		238K	16%		
Itinérant	4K	10%		3K	2%		16K	5%		72K	11%		88K	6%		
Total	-	36K	100%	-	130K	100%	-	306K	100%	-	631K	100%	-	1,511K	100%	-

¹ Sur 47 Obs. ² Sur 91 Obs. ³ Sur 159 Obs. ⁴ Sur 635 Obs. ⁵ Sur 936 Obs.

II - Enquête de fréquentation ViaRhône 2022

14 items par tronçon



4- Type de vélo par tronçon (p43)

2022

	AVIGNON-BEAUCAIRE ¹			BEAUCAIRE-PORT SAINT LOUIS SUR RHÔNE ²			BEAUCAIRE-SÈTE ³			LÉMAN-LYON ⁴			LYON - AVIGNON ⁵			
TYPE DE VÉLO UTILISÉ	N	% (N)	PRCT	N	% (N)	PRCT	N	% (N)	PRCT	N	% (N)	PRCT	N	% (N)	PRCT	
Musculaire	51	50%		164	83%		197	71%		888	79%		1K	79%		
VAE	50	50%		33	17%		82	29%		243	21%		376	21%		
Total	—	101	100%	—	197	100%	—	279	100%	—	1K	100%	—	2K	100%	—

¹ Sur 54 Obs. ² Sur 100 Obs. ³ Sur 168 Obs. ⁴ Sur 713 Obs. ⁵ Sur 1030 Obs.

II - Enquête de fréquentation ViaRhôna 2022

14 items par tronçon



5- Mode de possession par tronçon (p45)

2022

MODE DE POSSESSION DU VÉLO	AVIGNON-BEAUCAIRE ¹			BEAUCAIRE-PORT SAINT LOUIS SUR RHÔNE ²			BEAUCAIRE-SÈTE ³			LÉMAN-LYON ⁴			LYON - AVIGNON ⁵			
	N	% (N)	PRCT	N	% (N)	PRCT	N	% (N)	PRCT	N	% (N)	PRCT	N	% (N)	PRCT	
Location	4	4%		14	7%		30	11%		24	2%		131	7%		
Vélo personnel	95	94%	■	177	90%	■	243	87%	■	1K	96%	■	2K	91%	■	
Vélo prêté	2	2%		6	3%		6	2%		23	2%		35	2%		
Total	–	101	100%	–	197	100%	–	279	100%	–	1K	100%	–	2K	100%	–

¹ Sur 54 Obs. ² Sur 100 Obs. ³ Sur 168 Obs. ⁴ Sur 713 Obs. ⁵ Sur 1030 Obs.

II - Enquête de fréquentation ViaRhôna 2022

14 items par tronçon



6- Format de la sortie par tronçon (p48)

2022

TYPE DE RANDONNÉE	AVIGNON-BEAUCAIRE ¹			BEUCAIRE-PORT SAINT LOUIS SUR RHÔNE ²			BEUCAIRE-SÈTE ³			LÉMAN-LYON ⁴			LYON - AVIGNON ⁵			TOTAL ⁶		
	N	% (N)	PRCT	N	% (N)	PRCT	N	% (N)	PRCT	N	% (N)	PRCT	N	% (N)	PRCT	N	% (N)	PRCT
Aller retour	3K	43%		57K	60%		117K	80%		172K	66%		452K	75%		801K	72%	
Aller simple	450	6%		16K	17%		10K	7%		34K	13%		79K	13%		139K	13%	
Boucle	4K	51%		22K	23%		20K	13%		53K	21%		70K	12%		168K	15%	
Total	-	7K 100%	-	94K	100%	-	146K	100%	-	259K	100%	-	601K	100%	-	1,108K	100%	-

¹ Sur 18 Obs. ² Sur 70 Obs. ³ Sur 115 Obs. ⁴ Sur 370 Obs. ⁵ Sur 516 Obs. ⁶ Sur 1089 Obs.

II - Enquête de fréquentation ViaRhôna 2022

14 items par tronçon



7- Mode d'accès à la randonnée du jour par tronçon de la sortie par tronçon (p57)

2022

MODE D'ACCÈS À L'ITINÉRAIRE LE JOUR DE L'ENQUÊTE	AVIGNON-BEAUCAIRE ¹			BEAUCAIRE-PORT SAINT LOUIS SUR RHÔNE ²			BEAUCAIRE-SÈTE ³			LÉMAN-LYON ⁴			LYON - AVIGNON ⁵		
	N	% (N)	PRCT	N	% (N)	PRCT	N	% (N)	PRCT	N	% (N)	PRCT	N	% (N)	PRCT
Autocar, bateau, bus	1K	4%		7K	5%		0	0%		6K	1%		8K	0%	
Aucun	9K	25%		84K	58%		220K	72%		448K	70%		1M	73%	
Autres	0	0%		0	0%		0	0%		0	0%		25K	2%	
Bus	0	0%		7K	5%		0	0%		4K	1%		18K	1%	
Camping_car	2K	5%		15K	10%		715	0%		26K	4%		9K	1%	
Train	10K	28%		11K	7%		5K	2%		25K	4%		66K	4%	
Voiture	14K	39%		21K	14%		81K	26%		131K	20%		281K	18%	
Total	—	36K 100%	—	143K 100%	—	306K 100%	—	639K 100%	—	1,533K 100%	—				

¹ Sur 48 Obs. ² Sur 97 Obs. ³ Sur 160 Obs. ⁴ Sur 649 Obs. ⁵ Sur 954 Obs.

II - Enquête de fréquentation ViaRhôna 2022

14 items par tronçon



8- Activités pratiquées durant la randonnée par tronçon (p63)

2022

ACTIVITÉ PRATIQUÉE	AVIGNON-BEAUCAIRE ¹			BEAUCAIRE-PORT SAINT LOUIS SUR RHÔNE ²			BEAUCAIRE-SÈTE ³			LÉMAN-LYON ⁴			LYON - AVIGNON ⁵			
	N	% (N)	PRCT	N	% (N)	PRCT	N	% (N)	PRCT	N	% (N)	PRCT	N	% (N)	PRCT	
Activités sportives	543	1%		209	0%		5K	2%		20K	3%		88K	6%		
Aucune	8K	21%	█	28K	18%	█	118K	37%	█	336K	51%	█	686K	44%	█	
Autres	1K	3%		4K	3%		4K	1%		21K	3%		240K	15%	█	
Baignade	0	0%		0	0%		0	0%		0	0%		971	0%		
Bateau	54	0%		66	0%		1K	0%		11K	2%		14K	1%		
Shopping	1K	3%		3K	2%		14K	4%	█	22K	3%		61K	4%		
Visite gastronomique	747	2%		4K	2%		32K	10%	█	19K	3%		33K	2%		
Visite loisir	107	0%		3K	2%		10K	3%		30K	5%		45K	3%		
Visite nature	11K	28%	█	30K	19%	█	63K	20%	█	80K	12%	█	166K	11%	█	
Visite ville	15K	41%	█	84K	54%	█	69K	22%	█	116K	18%	█	240K	15%	█	
Total	—	38K	100%	—	158K	100%	—	316K	100%	—	656K	100%	—	1,573K	100%	—

¹ Sur 73 Obs. ² Sur 135 Obs. ³ Sur 204 Obs. ⁴ Sur 717 Obs. ⁵ Sur 1245 Obs.

II - Enquête de fréquentation ViaRhôna 2022

14 items par tronçon



9- Mode d'hébergement des touristes en séjour par tronçon (p75)

2022

MODE D'HÉBERGEMENT	AVIGNON-BEAUCAIRE ¹			BEAUCAIRE-PORT SAINT LOUIS SUR RHÔNE ²			LYON - AVIGNON ³			BEAUCAIRE-SÈTE ⁴			LÉMAN-LYON ⁵			TOTAL ⁶		
	N	% (N)	PRCT	N	% (N)	PRCT	N	% (N)	PRCT	N	% (N)	PRCT	N	% (N)	PRCT	N	% (N)	PRCT
Non marchand	2K	21%		33K	61%		26K	17%		14K	27%		60K	41%		135K	33%	
Campings	616	7%		6K	11%		63K	42%		18K	36%		45K	30%		133K	32%	
Hôtels/Chambres d'hôtes	4K	38%		1K	2%		41K	28%		12K	22%		24K	16%		82K	20%	
Hébergements locatifs	2K	20%		14K	25%		14K	10%		6K	11%		4K	3%		40K	10%	
Autres	1K	14%		0	0%		3K	2%		2K	4%		15K	10%		21K	5%	
Auberges de jeunesse, gîtes d'étapes, de groupes	30	0%		121	0%		923	1%		0	0%		0	0%		1K	0%	
Total	9K	100%	—	54K	100%	—	148K	100%	—	52K	100%	—	149K	100%	—	412K	100%	—

¹ Sur 35 Obs. ² Sur 75 Obs. ³ Sur 525 Obs. ⁴ Sur 97 Obs. ⁵ Sur 240 Obs. ⁶ Sur 972 Obs.

II - Enquête de fréquentation ViaRhôna 2022

14 items par tronçon



10- Région d'origine des excursionnistes (p75)

2022

	BEAUCAIRE-SÈTE ¹			LYON - AVIGNON ²			SUISSE-LYON ³			AVIGNON-BEAUCAIRE ⁴			BEAUCAIRE-PORT SAINT LOUIS SUR RHÔNE ⁵			
RÉGION D'ORIGINE DES EXCURSIONNISTES	N	% (N)	PRCT	N	% (N)	PRCT	N	% (N)	PRCT	N	% (N)	PRCT	N	% (N)	PRCT	
AUVERGNE RHONE ALPES	7K	3%		1M	89%		355K	78%		0	0%		0	0%		
OCCITANIE	216K	97%		27K	2%		44K	10%		3K	11%		10K	20%		
PROVENCE ALPES COTE D AZUR	0	0%		56K	4%		43K	9%		23K	89%		40K	80%		
PAYS DE LA LOIRE	0	0%		32K	3%		0	0%		0	0%		0	0%		
ILE DE FRANCE	0	0%		14K	1%		0	0%		0	0%		0	0%		
NORMANDIE	0	0%		7K	1%		1K	0%		0	0%		0	0%		
NOUVELLE AQUITAINE	0	0%		0	0%		8K	2%		0	0%		0	0%		
BOURGOGNE FRANCHE COMTE	0	0%		5K	0%		0	0%		0	0%		0	0%		
CENTRE VAL DE LOIRE	0	0%		0	0%		3K	1%		0	0%		0	0%		
Hors France	0	0%		2K	0%		435	0%		0	0%		0	0%		
Total	—	222K	100%	—	1 277K	100%	—	456K	100%	—	26K	100%	—	50K	100%	—

¹ Sur 37 Obs. ² Sur 355 Obs. ³ Sur 366 Obs. ⁴ Sur 11 Obs. ⁵ Sur 13 Obs.

II - Enquête de fréquentation ViaRhôna 2022

14 items par tronçon



11- Dépenses moyenne totale par tronçon (p86)

3.7.1.4 Touristes: Dépense moyenne totale par tronçon

TRONÇON:	DÉPENSE MOYENNE PAR JOUR	EC. TYPE	N EXTRAPOL	NBQUEST
Avignon-Beaucaire	€88	37	10K	36
Beaucaire-Port Saint Louis sur Rhône	€71	40	79K	78
Beaucaire-Sète	€79	37	65K	119
Lyon - Avignon	€67	35	171K	557
Suisse-Lyon	€65	36	161K	258

II - Enquête de fréquentation ViaRhôna 2022

14 items par tronçon



12- Distances totales parcourues par catégorie de cyclistes (p88)

Nombre de KM sur La Via Rhôna en 2022

ETAPE	Touristes Itinérants	Touristes En séjour	Total Touristes	Excursionnistes	Ensemble des cyclistes
Léman Lyon	4 619 436	3 838 574	8 458 010	17 956 003	26 414 013
Lyon Avignon	6 149 230	2 844 235	8 993 465	43 992 873	52 986 338
Avignon-Beaucair	231 063	311 313	542 376	1 564 783	2 107 159
Beaucaire-Sète	1 092 043	1 492 498	2 584 541	7 668 290	10 252 831
Beaucaire-Port Sa	208 143	2 307 921	2 516 064	1 624 908	4 140 972
Ensemble	12 299 915	10 794 541	23 094 456	72 806 857	95 901 313

Figure 8 Distances parcourues sur ViaRhôna en 2022 par étape et par type de cyclistes

II - Enquête de fréquentation ViaRhôna 2022

14 items par tronçon



13- Nombre de personnes par profil et par tronçon (p89)

ETAPE	Touristes Itinérants	Touristes En séjour	Total Touristes	Excursionnistes	Ensemble des cyclistes
Léman Lyon	71 797	89 602	161 399	469 524	630 923
Lyon Avignon	88 315	82 580	170 895	1 339 829	1 510 724
Avignon-Beaucair	3 593	6 093	9 686	26 187	35 873
Beaucaire-Sète	15 850	49 213	65 063	241 069	306 132
Beaucaire-Port Sa	3 128	76 149	79 277	50 252	129 529
Ensemble	182 683	303 637	486 320	2 126 861	2 613 181

II - Enquête de fréquentation ViaRhôna 2022

14 items par tronçon



14 - Impact économique de niveau II (p90)

- Niveau II : ce niveau prend en compte la vision globale de l'impact tel que défini ci-dessus.

Retombees_Eco_Niveau_2 sur la Via Rhôna en 2022

ETAPE	Touristes Itinérants	Touristes En séjour	Total Touristes	Excursionnistes	Ensemble des cyclistes
Léman Lyon	1 616 558	4 596 964	6 213 522	5 868 738	12 082 260
Lyon Avignon	4 967 150	6 113 616	11 080 766	6 230 462	17 311 228
Avignon-Beaucair	433 450	295 101	728 551	660 105	1 388 656
Beaucaire-Sète	1 174 689	1 195 862	2 370 551	4 099 005	6 469 556
Beaucaire-Port Sa	370 823	216 101	586 924	5 439 246	6 026 170
Ensemble	8 562 670	12 417 644	20 980 314	22 297 556	43 277 870

Figure 11 Tableau de l'impact économique de ViaRhôna en 2022 par section et par type de cyclistes sur les seuls kilomètres parcourus sur l'itinéraire

III - Enquête de fréquentation ViaRhôna 2022

3 items par département



Le rapport présente 3 items par département

I Distances parcourues en 2022 par département (p93)

II Nombre de personnes en 2022 par département (p94)

III Retombées économiques de niveau II par département (p94)

III - Enquête de fréquentation ViaRhôna 2022

3 items par département



I - Distances parcourues en 2022 par département (p93)

	Nombre de personnes en 2022					
	Touristes Itinérants	Touristes en séjour	Total Touristes	Excursionnistes	Ensemble des cyclistes	%
AIN	25 040	45 161	70 201	98 899	169 100	6%
ARDECHE	35 890	32 974	68 864	254 578	323 442	12%
DROME	18 971	7 704	26 675	77 925	104 600	4%
HAUTE-SAVOIE	6 272	19 362	25 634	53 632	79 266	3%
ISERE	8 559	11 666	20 225	33 518	53 743	2%
LOIRE	7 388	7 751	15 139	116 534	131 673	5%
RHONE	22 822	24 260	47 082	1 031 226	1 078 308	41%
SAVOIE	16 504	6 925	23 429	65 900	89 329	3%
AUVERGNE-RHON	141 446	155 803	297 249	1 732 212	2 029 461	78%
GARD	13 937	49 994	63 931	127 830	191 761	7%
HERAULT	12 824	18 602	31 426	188 919	220 345	8%
OCCITANIE	26 761	68 596	95 357	316 749	412 106	16%
BOUCHES-DU-RHC	794	76 149	76 943	30 263	107 206	4%
VAUCLUSE	13 684	3 089	16 773	47 638	64 411	2%
PROVENCE-ALPES	14 478	79 238	93 716	77 901	171 617	7%
Ensemble	182 685	303 637	486 322	2 126 862	2 613 184	100%

III - Enquête de fréquentation ViaRhôna 2022

3 items par département



II – Nombre de cyclistes par département et profil (p94)

	Nombre de personnes en 2022					
	Touristes Itinérants	Touristes en séjour	Total Touristes	Excursionnistes	Ensemble des cyclistes	%
AIN	25 040	45 161	70 201	98 899	169 100	6%
ARDECHE	35 890	32 974	68 864	254 578	323 442	12%
DROME	18 971	7 704	26 675	77 925	104 600	4%
HAUTE-SAVOIE	6 272	19 362	25 634	53 632	79 266	3%
ISERE	8 559	11 666	20 225	33 518	53 743	2%
LOIRE	7 388	7 751	15 139	116 534	131 673	5%
RHONE	22 822	24 260	47 082	1 031 226	1 078 308	41%
SAVOIE	16 504	6 925	23 429	65 900	89 329	3%
AUVERGNE-RHON	141 446	155 803	297 249	1 732 212	2 029 461	78%
GARD	13 937	49 994	63 931	127 830	191 761	7%
HERAULT	12 824	18 602	31 426	188 919	220 345	8%
OCCITANIE	26 761	68 596	95 357	316 749	412 106	16%
BOUCHES-DU-RHC	794	76 149	76 943	30 263	107 206	4%
VAUCLUSE	13 684	3 089	16 773	47 638	64 411	2%
PROVENCE-ALPES	14 478	79 238	93 716	77 901	171 617	7%
Ensemble	182 685	303 637	486 322	2 126 862	2 613 184	100%

III - Enquête de fréquentation ViaRhôna 2022

3 items par département



III – Retombées économiques de niveau II par département (p94)

Retombees_Eco_Niveau_2 sur la Via Rhôna en 2022

	Touristes Itinérants	Touristes en séjour	Total Touristes	Excursionnistes	Ensemble des cyclistes	%
AIN	1 483 202	2 802 273	4 285 475	164 202	4 449 677	10%
ARDECHE	2 497 302	2 272 356	4 769 658	875 598	5 645 256	13%
DROME	1 287 775	501 118	1 788 893	396 220	2 185 113	5%
HAUTE-SAVOIE	509 940	1 681 480	2 191 420	420 764	2 612 184	6%
ISERE	474 557	430 529	905 086	225 811	1 130 897	3%
LOIRE	519 507	540 153	1 059 660	585 460	1 645 120	4%
RHONE	1 734 200	1 811 187	3 545 387	3 051 271	6 596 658	15%
SAVOIE	971 769	481 526	1 453 295	390 379	1 843 674	4%
AUVERGNE-RHON	9 478 252	10 520 622	19 998 874	6 109 705	26 108 579	60%
GARD	1 014 206	4 534 599	5 548 805	1 182 348	6 731 153	16%
HERAULT	999 196	1 546 615	2 545 811	911 338	3 457 149	8%
OCCITANIE	2 013 402	6 081 214	8 094 616	2 093 686	10 188 302	24%
BOUCHES-DU-RHC	70 271	5 439 246	5 509 517	42 262	5 551 779	13%
VAUCLUSE	855 717	256 473	1 112 190	317 016	1 429 206	3%
PROVENCE-ALPES	925 988	5 695 719	6 621 707	359 278	6 980 985	16%
Ensemble	12 417 642	22 297 555	34 715 197	8 562 669	43 277 866	100%